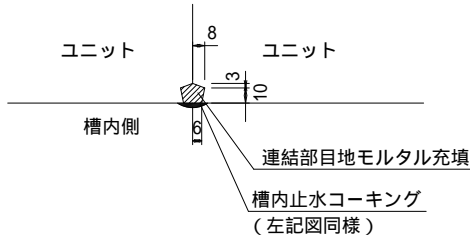
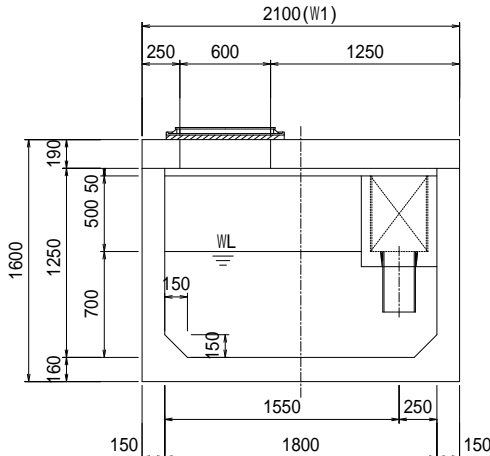


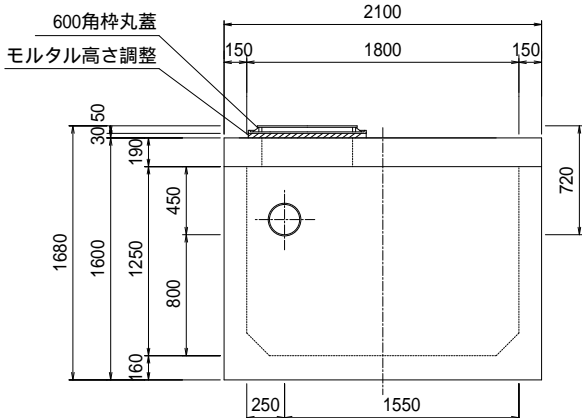
ユニット連結部縦目地詳細図



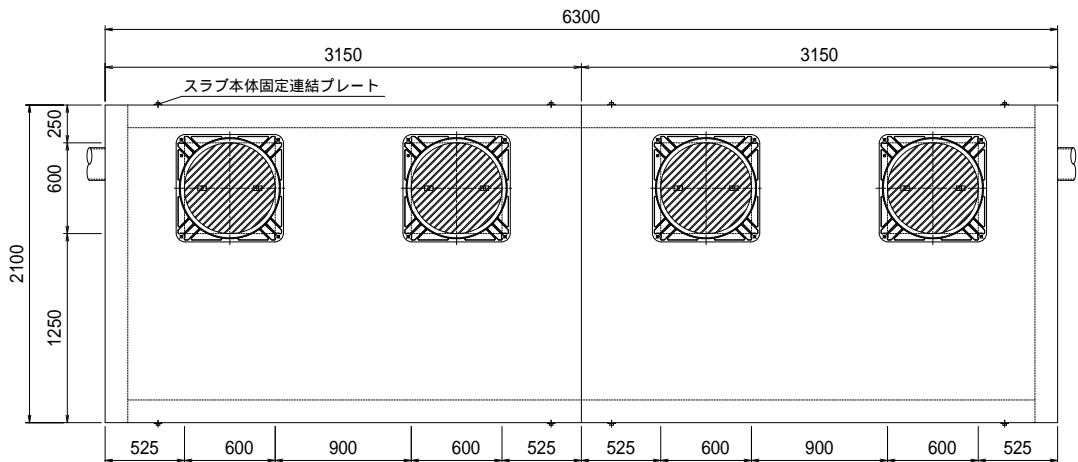
第1槽内断面図



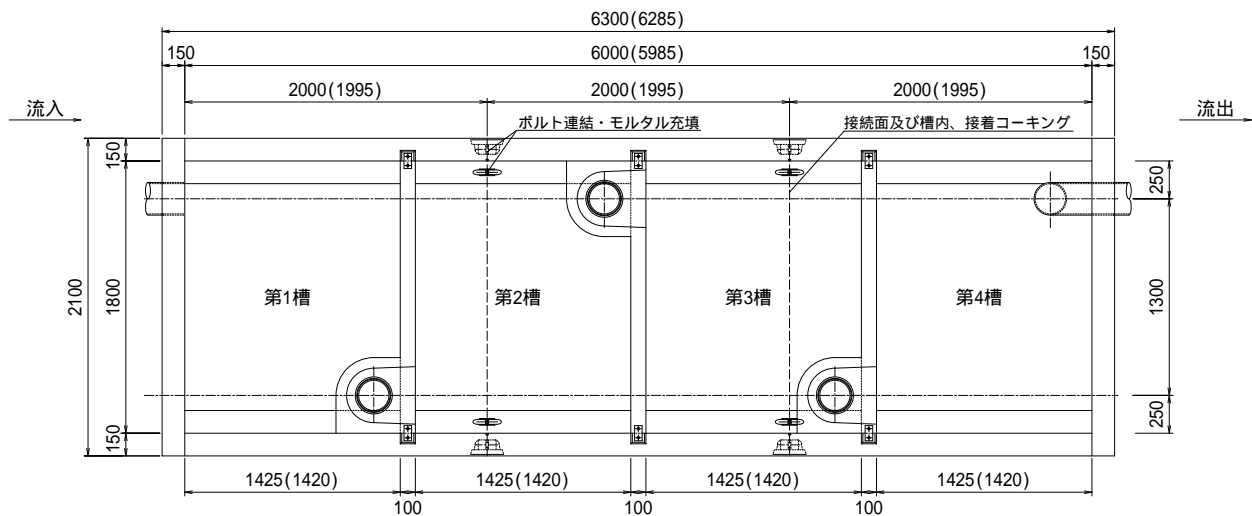
流入側正面図



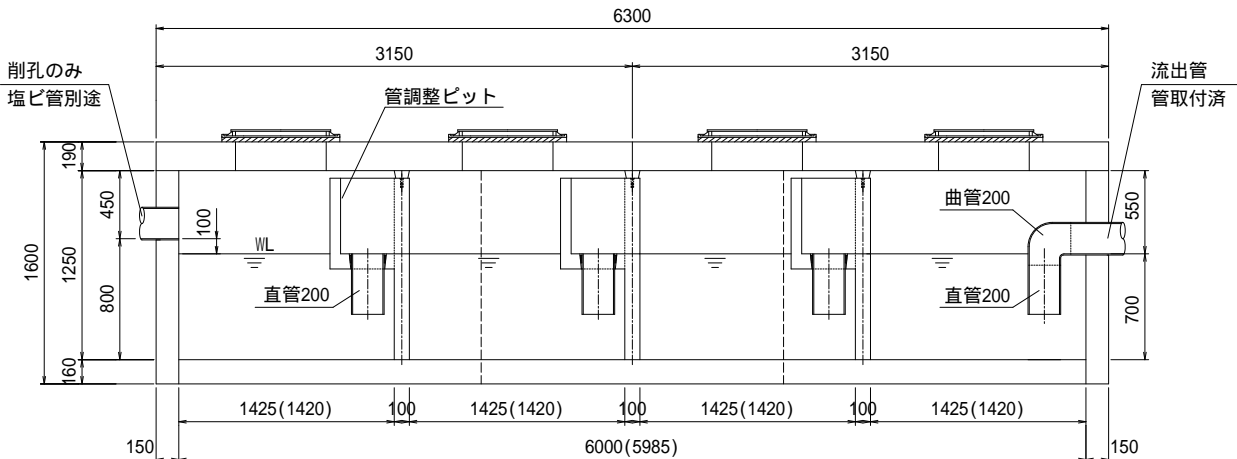
平面図



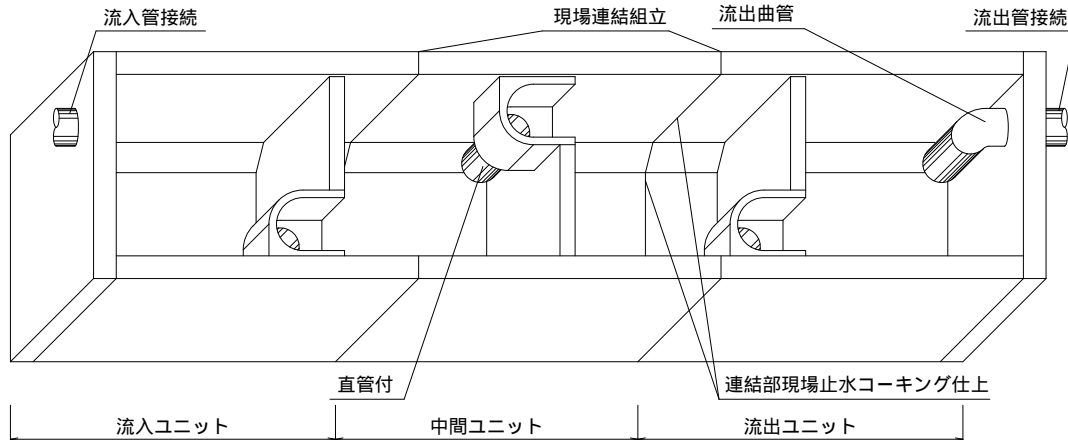
平面断面図



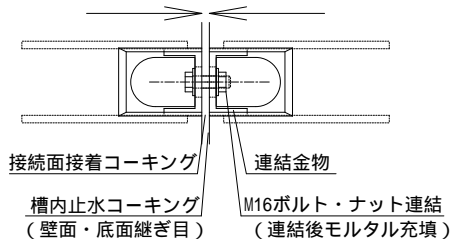
側面断面図



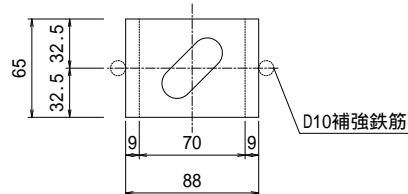
現場組立参考図



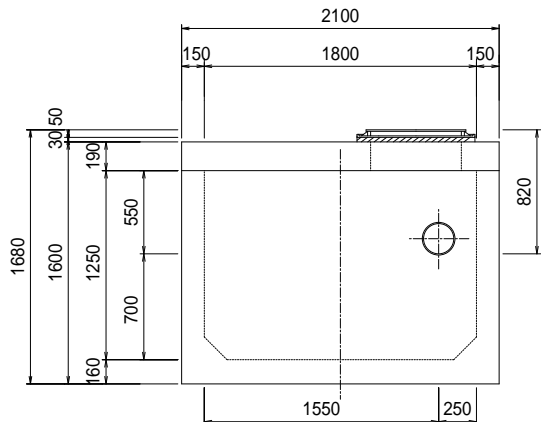
ユニット連結部詳細図



連結金物詳細図



流出側正面図



油水分離槽仕様表

適応管サイズ		塩ビ管 VU-200			
流入管底高		槽内底 800H			
流出管底高		槽内底 700H			
有効容量 (m3)	第1槽	1.735 (m3)			
	第2槽	1.735 (m3)			
	第3槽	1.735 (m3)			
	第4槽	1.735 (m3)			
	合 計	6.94 (m3)			
重量 (kg)	流入ユニット	1基	5190		
	中間ユニット	1基	4124		
	流出ユニット	1基	5190		
	スラブ版	2枚	5376		
	合 計	19880 (kg)			
600角枠丸蓋		4枚	(T-25)		
連結用金物類		一式	(プレートボルト・ワッシャー・ナット)		
トラップ管		1本	(取付済)		
高さ調整桎		別途協議 (要・不要・指定H)			

貸出品

吊り金具・施工治具	
詳細は別途「施工用道具説明書」をご確認ください	

別途現場手配品

コーキング	コーキング 剤12本・コーキング ガン
玉掛け用具	ワイヤー・シャックル

() 内寸法は部品長の実寸です。ユニット連結時のパッキン及び接着剤での伸びが(0～15mm)出ますので考慮下さい。(スラブ版は若干長くなります。)

特 記

花沢建材工業株式会社

図 名

油水分離槽 AQ-181412

縮 尺

1/50

図面

0906-2026

製 図